

50.000

units/ stock
Entrega em 5/10dias
Pag. pronto

Cumpra os requisitos EN149:2001 + A1:2009 e tem marcação CE segundo os requisitos da Directiva Europeia 89/686/ECC. O IFA (0121).

NR (não reutilizável) = Um só uso. Confortável e duradoura durante todo o turno de trabalho.



INSTRUÇÕES



1.

Segure a máscara na sua mão. Coloque firmemente sobre o seu nariz, boca e queixo.



2.

Aperte e posicione a banda inferior por baixo das orelhas. Depois, posicione a banda superior atrás da sua cabeça.



3.

Pressione a banda metálica contra a sua cana do nariz de modo a moldar a máscara à sua cara.

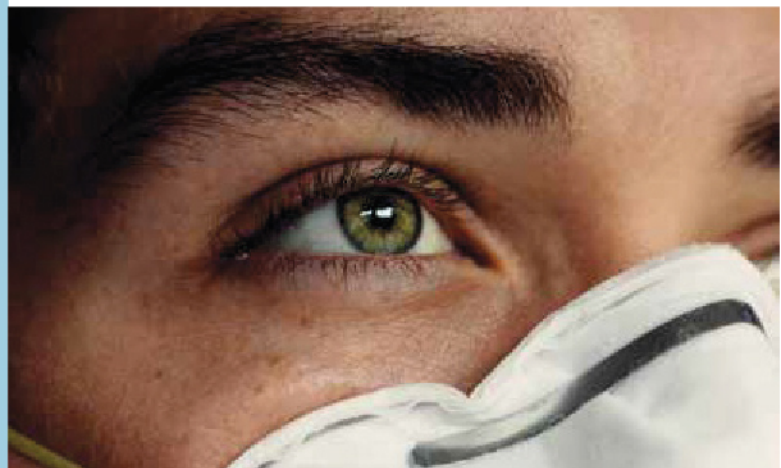


4.

Verifique o ajuste da máscara inspirando e expirando. Verifique se há saída de ar à volta da sua cara.

PRECAUÇÕES

Este produto é descartável e não pode ser utilizado após a sua limpeza. Para estender o tempo de utilização da máscara, tanto quanto possível, a parte superior da máscara não deve ser dobrada com muita frequência. Se o ar não for suave, não é recomendável respirar ou dormir com a máscara. As máscaras não são recomendáveis para crianças com menos de 3 anos devido à baixa capacidade respiratória.



CONSIDERAÇÕES

O utente deve estar formado na correcta utilização deste produto antes de usá-lo.

As máscaras cirúrgicas não protegem contra gases e vapores.

A concentração de oxigénio na atmosfera ambiental não deve ser menor do 19,5%

As máscaras devem ser substituídas caso estejam danificadas, se a resistência à respiração aumenta até ao entupimento ou ao final do turno de trabalho.

Nunca forçar, alterar ou modificar a máscara.

Condições gerais

- Recolha nas nossas instalações

- A empresa reserva-se ao direito de pedir pré pagamento no acto da adjudicação.